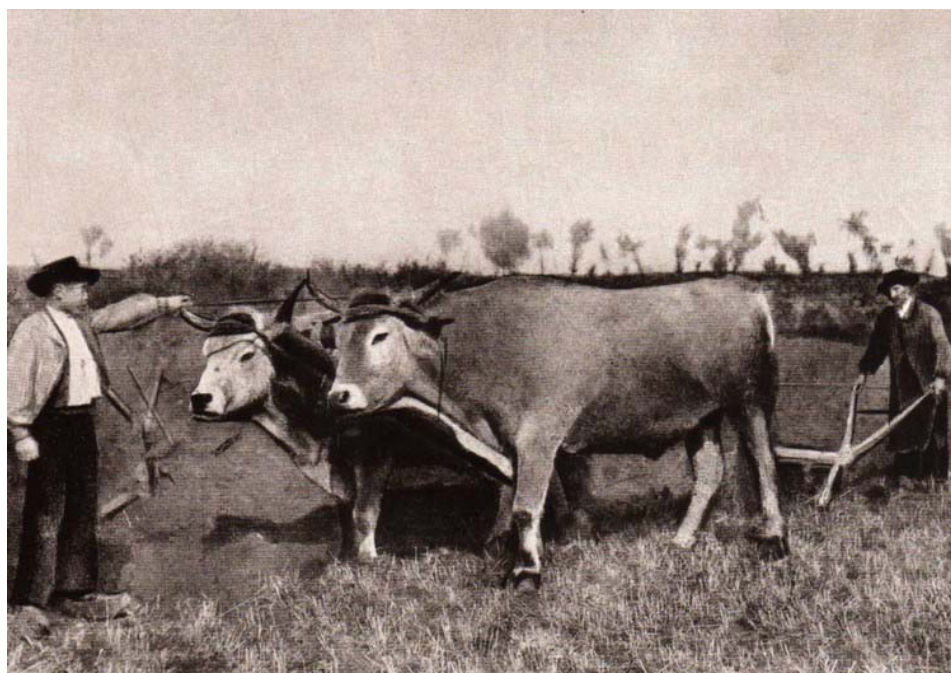


Compte-rendu de la réunion Maîtrise Mars 2012 - Ventabren



Ce n'est pas seulement l'homme qu'il faut libérer, c'est toute la terre... la maîtrise de la terre et des forces de la terre, c'est un rêve bourgeois chez les tenants des sociétés nouvelles. Il faut libérer la terre et l'homme pour que ce dernier puisse vivre sa vie de liberté sur la terre de liberté [...] Ce champ n'est à personne. Je ne veux pas de ce champ ; je veux vivre avec ce champ et que ce champ vive avec moi, qu'il jouisse sous le vent et le soleil et la pluie, et que nous soyons en accord. Voilà la grande libération païenne

Jean Giono

Lisez attentivement ce compte rendu et notez bien les tâches qui incombent à vous, votre ban ou votre division.

Nous sommes tous garants de la bonne marche du mouvement.

N'hésitez pas à revenir vers nous si vous souhaitez des détails, précisions, ou ajouter des choses.

Ce compte rendu est détaillé pour pouvoir servir de feuille de route pour toute l'année.

Sommaire

Compte-rendu de la réunion Maîtrise Mars 2012 - Ventabren	1
Sommaire	2
Effectif présent (35 maîtrises)	4
Etat des lieux général	4
Bilan Camp d'Hiver (Adrien C.)	4
Préparation du camp d'été 2012.....	4
Présentation du thème.....	5
Point sur les divisions	5
Les référents de division.....	5
Les maîtrises par division	5
Les éléments à rendre par division	5
Petits-loups.....	6
Cadettes.....	6
Cadets	6
Hordes	6
Raiders	7
MG.....	7
Aspects généraux du camp d'été	7
Camp école et au pré-camp	7
Grand jeu et attaque raider.....	8
Cuisine / intendance.....	8
Responsabilités diverses sur le camp d'été.....	9
Flammes de camp d'été	9
Responsable général des voyages groupés aller et retour ?	9
Passage des brevets	9
Articles dans les flammes de camp	9
Intendance - bilan camp d'été 2011.....	10
Besoins pour 2012	10
Equipe prévisionnelle 2012	11
Les activités fédérales	12
Tour des bans	12
Camp voile du BIF	15
Points positifs	15
Points négatifs.....	15
Améliorations	15
Activités fédérales / activités générales.....	15
Raid de printemps - Morgan	15

Stage para – Benjamin.....	15
Raid Nautique : pas cette année	15
La Domus	16
EJ Trail - Arnaud.....	16
EJ Montagne et EJ voile - Arnaud	16
Bourse au raid – Erik L’H.....	16
Assemblée générale	16
Le site Parent.....	16
Le livret des parents – Maialen – mise en page : Irène ?	16
EJ Uniforme – Frédérique F.	16
Fondation Julienne Dumeste – financement - Maïalen	16
Danse en août à Saint-Gervais	16
Projet chants + Cantal Tempo, Annelise.....	16
Calendrier	17
Bureau	17
EJF - Mathilde	17
Flamme année Articles à mettre dans flamme au début du camp.....	17
Blog maîtrise.....	17
Missions au sein d’Europe-Jeunesse	17
Point administratif.....	17
Déclarations.....	17
Dates de retours : camp d’été + stage parachutiste	18

Effectif présent (35 maîtrises)

Arnaud, Annelise, Adrien, Fanny, Alix, André, Benjamin, Béryl, Camille P, Christophe, Edouard, Emeric, Flavien, Floriane, Hadrien, Jean-Baptiste, Louis C, Madeleine, Maïalen, Mathilde, Morgan, Nicolas, Ségolène, William, Thibaud G, Thibaud P, Sterenn, Nina, Maureen C, Petru, Diane W, Aymeric Bl, Flora, Florence, Pierre-Emmanuel.

>>> Excusés : Ulrika, Paul, Mireille, Louis B, Harald H, Camille R, Aldric, Aurélia, Alice, Géraud, Alexis, Aymeric Br, Maureen M, Jacques, Sieghilde, Diane B, Guerric, Pierre-Joseph, Charlotte, Irène.

NB : Prochaine réunion maîtrise au lieu le 6-7 octobre 2012 en région parisienne. Prendre vos billets pour Paris dès le 1^{er} août. Les billets pris moins d'un mois à l'avance ne seront pas remboursés. Pour les personnes à l'étranger, consultez la HM avant.

Etat des lieux général

- Europe Jeunesse
- Engagement à l'année
- Présence aux activités
- Ensemble des missions à mener
- Echanges sur le bulletin maîtrise (point non traité)
- Pour le camp d'été, il faut se concentrer sur le fond et pas que sur la forme

Bilan Camp d'Hiver (Adrien C.)

- Débat :
 - ☞ Niveau très hétérogène de ski entre les raiders. Si l'activité est le ski de randonnée, il faut un camp de base pour l'apprentissage et des groupes de niveaux. Puis faire une journée itinérante à la fin. Il faut adapter les itinéraires aux niveaux de ski des raiders.
 - ☞ Déplacer le camp d'hiver en février ? Non car il n'y a pas de vacances communes à toutes les zones.
 - ☞ Trouver le gîte plus tôt (idéal : fin août), accessible au transport en commun jusqu'au bout, agréé jeunesse et sport.
 - ☞ Personnes intéressées : Mathilde, André
 - ☞ Pour les raiders : camp de base central et excursions autour pour apprentissage.
 - ☞ Pour les PL/cadets : un an sur deux ? (contrairement aux hordes/raidiers). Ça pourrait être fait mais on perd l'esprit camp fédéral d'hiver. Pour l'hiver 2012 : il est décidé de faire uniquement un raid pour les hordes/raidiers. Il faut par contre avoir un gîte ou un refuge pour passer le nouvel an (ce qui permet aussi de faire des cours). L'idéal : 3 nuits dehors + 2 nuits en abri.
 - ☞ Comment déclarer un raid itinérant ? Est-on suffisamment diplômé ? Pour 2011 : le ski était sur un domaine skiable donc les BAFA étaient suffisants (en découverte pas en apprentissage). On peut dormir dehors mais sous certaines conditions. Pour certaines activités, il faut des diplômes particuliers : brevet d'état ou moniteur de fédération. Une action est en cours pour créer au sein d'EJ une fédération de montagne pour permettre un encadrement en interne.

Préparation du camp d'été 2012

Présentation du thème

Pour plus de détail référez-vous à la note de cadrage.

- Etat d'esprit → réaliste
- Thème plus large. Volonté de faire quelque chose de concret. De vivre comme on pense.
- Fil rouge du camp (fait MG) → passé, présent, avenir
- Idée pour le camp général : découper le camp en période où une région est mise à l'honneur.
- Note de cadrage → note par les divisions à poser sur le blog sous 1 mois, + fiche de division
- Pragmatique : cette année on sera plus attentif au fond.

Point sur les divisions

Les référents de division

- PL : Adrien C
- KDT : Annelise W
- KD : Nicolas
- H : Arnaud
- R : Fanny

Les maîtrises par division

Maitrises	Division
Nico	MG
Flora	MG
Beryl	MG
Morgan	Abs.
Thibaut P.	Abs.
PE	KD
Edouard	KD
Thibaut G.	CD KD
Flavien	KD
Benjamin	KD
Madeleine	H
Emeric L.	H
William	CD H
Mathilde	Abs.
Floriane	R
Hadrien B	CD R
Maialen	R
Louis C.	PL ou int
Christophe	R
JB	R (int)
Florence	Abs.

Petru	CD PL
Nina	PL
Diane W.	PL
Maureen C.	Ne sait pas
Sterenn	KDT
Alix	KDT
Ségolène	KDT
Camille P.	CD KDT
André	Abs.
Adrien C.	MG Prévôt
Arnaud R.	MG chef de camp
Fanny	MG
Annelise	MG
Sigurd	H
Camille R.	PL
Paul D.	PL
Harald H.	R
Margaux	Abs.
Guerric	MG ??

Les éléments à rendre par division

- objectifs

- emploi du temps à commencer à remplir
- remplir la fiche d'organisation (responsabilités,...)
- essai / note de cadrage (1 page) sur le fond (traitement du thème, noms de patrouilles, activités,...) + itinéraire de raid + emploi du temps → 1^{er} mai
- Reconnaissance (**ne peut pas avoir lieu le week-end du 5-6 mai**)

Petits-loups

Noms des patrouilles	Fil rouge	3 objectifs	Le rapport à la trifonctionnalité
Noms d'arbres (en latin ?) en lien avec les différentes essences d'arbre	La nature et son respect, apprentissage, sa compréhension, son entretien, comment la protéger (à travers les arbres)	- travailler la terre (racines de l'arbre) - protéger la terre (tronc) - respecter la terre (branches)	→ noir → rouge → blanc

Cadettes

Noms des patrouilles	Fil rouge	3 objectifs	Le rapport à la trifonctionnalité
Fonctions des déesses + modèles contemporains → personnifier dans la définition de la fonction	Construction identitaire d'une jeune européenne actuelle	Théorique : savoir-être (identité propre + européenne) Pratique : savoir-faire (artisanat + orientation)	Passé (blanc) : racines européennes Présent (noir) : identité propre Futur (rouge) : ce à quoi elles aspirent et comment y parvenir

Cadets

Noms des patrouilles	Fil rouge	3 objectifs	Le rapport à la trifonctionnalité
Certaines régions de France : Auvergne, Dauphiné, Gascogne, Franche-Comté, Lorraine, Anjou	L'identité des provinces	- rapport pratique à la terre - tradition historique de la province de chaque patrouille - découverte de l'esprit guerrier (thème du raid + activité)	Développer la trifonctionnalité dans chacun des trois objectifs

Hordes

- nom de patrouilles : écrivains, poètes, enracinés, ...

Fil rouge : la Terre qui modèle les hommes et les rites pour la remercier. L'identité de chaque région et ce qu'elle apporte à l'homme. 3 objectifs : appartenance à la Horde ; porter l'ordre en excellence ; connaissances scouts – connaissance des bases (afin de construire leur camp pour s'approprié leur terre).

Noms des patrouilles	Fil rouge	3 objectifs	Le rapport à la trifonctionnalité
Ecrivains, poètes,... enracinés	La terre modèle l'homme qui y vit L'homme met en place des rites particuliers selon les régions mais avec des points communs qui justifie l'unité	- sentiment d'appartenance à la Horde - Excellence ordre / propreté - connaissances des bases	Appropriation de la terre : création d'un « vrai » camp Réflexion sur l'identité Défense de la terre

Raiders

Document à récupérer. Hadrien, merci de nous l'envoyer.

MG

Fil rouge : Passé, Présent, Avenir. La MG (lors des rassemblements) présentera dans un premier temps d'où nous venons, ensuite dans un second temps ce que nous sommes aujourd'hui et dans un troisième temps ce à quoi nous pouvons aspirer.

Aspects généraux du camp d'été

- Organisation des emplois du temps, garde, intendance (Adrien)

Camp école et au pré-camp

- Evolution du format : raiders présents au Cellier les 7 et 8 juillet (départ dans la nuit de dimanche à lundi), la maîtrise, départ mercredi matin pour la Bourgogne ?
- Raiders et maîtrise séparés
- Intervention pour raider : dimanche, intendance autonome
- Camp école maîtrise : du samedi au mardi, présence des jeunes maîtrises (presque) obligatoire, important pour les autres (socle commun)
- Interventions : pédagogie, intendance, situation de crise, réglementation, comment se comporter en tant que maîtrise d'EJ envers le reste du monde (gendarmerie, pompiers, parents, etc.)
- Pré-camp : travailler sur le matériel (Nico sera là au pré-camp, il commencera son boulot de gestionnaire), moyens d'identifier le matériel
- M. Piane → présent le jeudi et vendredi pour aider
- **Attention** : il faudra descendre les tables en bois stockées à Rungis au Cellier

Grand jeu et attaque raider

- Plusieurs peuples qui se dispersent H/C/Cadettes mélangés, pour chaque peuple de la maîtrise part avec, MG reste sur le camp fixe.
- But : avoir le maximum de point.
- Pour avoir des points : missions : 3 couleurs de mission (noir, rouge, blanc)
- Noir : construction
- Rouge : guerrière
- Blanche : diplomatie
- Place des Raiders : l'étranger qui vient
- Les autres ne se font pas la guerre (pas d'affrontements à proprement parler) : le but est d'affronter les raiders et les PL
- Raiders : conquérir les différents territoires : trouver ou se trouvent les peuples et rapporter un symbole des différents peuples. Missions spéciales pour les Raiders : chercher de la nourriture dispersée sur le territoire (pas chez les peuples), construire un abri pour la nuit ...etc.
- PL : avec les raiders, défendre le camp des raiders, construire le camp des raiders ... etc.
- La nuit : missions pour les plus grands, les plus petits : tours de garde
- La maîtrise : MG : espace neutre (répertorie les missions validées par la maîtrise sur place)
- But du jeu : aller voir les cités, créer des alliances ...etc. dans le but de finir par s'allier tous contre les raiders et PL
- Attaque : récupérer ses symboles de cités ...etc.
- Les autres : missions sur les raiders
- Rôle valorisant pour le peuple ayant obtenu le plus de point : par exemple cité émissaire pour proposer trêve aux Raiders (qui refusent → attaque)
- Vies ou penser les missions très concrètement
- Prévoir des phases de jeu
- Régulièrement donner des résultats : messages qui arrivent sur les cités pour faire un point sur les points : maintenir la pression
- Début du jeu : mardi 24 15h, fin, mercredi 25 : 26 à 10h
- Responsable du jeu : Flora +1

Cuisine / intendance

- Mauvaise coordination pendant le raid : améliorer la communication : fixer une réunion intendance fixe au planning (MG/intendance) + visite de l'intendance
- Pas assez de cours : déléguer une maîtrise de l'intendance pour assurer les cours, intégrer un cours intendance sur le planning de chaque div
- Les enfants : pas que la plonge mais aussi cuisine
- Ravitaillement pédagogie : une patrouille accompagne la maîtrise pour aller chercher la nourriture
- PL, plus souvent sur le camp général
- Raiders : bien donner le planning à l'intendance
- Invitation PL : on ne reçoit plus pour de la nourriture, mais + pour l'accueil et passer un moment PL/grands
- Rendre les menus pédagogiques : savoir comment est produit ce qu'il a dans son assiette : menus avec fiches techniques et maîtrise qui explique
- Annonce du menu par un enfant : exercice oratoire + pédagogie : qu'est-ce qu'on mange
- Les raiders font un repas pour tout le camp à la place de l'intendance
- Localisme : essayer de trouver une ferme...

Responsabilités diverses sur le camp d'été

Flammes de camp d'été

Alix G et André – articles à rendre pour le 8 mai

Responsable général des voyages groupés aller et retour ?

Il y aura un voyage en train pour Paris et un voyage en train pour le Sud (Aix ou Nîmes).

Nous recherchons 2 personnes pour les gérer. Réponse attendue avant le 5 mai.

Passage des brevets

Brevets	Histoire et traditions	Communautaire	Techniques	Ecole du raid	Sport
Niveau 1	Diane W Emeric Nina	Sterenn Ségolène	PE Maureen	Alix Nicolas Camille	William Edouard Floriane
Niveau 2	Flora Beryl	Thibaut Maialen	Benjamin	Fanny Guerric	Petru

Brevets	Histoire et traditions	Communautaire	Techniques	Ecole du raid	Sport
Souhait de passer le niveau 3 ?	Beryl Flora Maialen				

Articles dans les flammes de camp

Maîtrises	Division	Sujets de cours
Nico	MG	Les outils
Flora	MG	
Beryl	MG	Ethnologie : ce qui définit les européens ?
Morgan	Abs.	Les minerais Breton
Thibaut P.	Abs.	
PE	KD	L'héraldique
Edouard	KD	Les mythes fondateurs européens
Thibaut G.	CD KD	Nom de patrouille
Flavien	KD	Infanterie
Benjamin	KD	Les différents éléments de la terre au niveau pédologique
Madeleine	H	Petits jeux Chant
Emeric L.	H	La carte et le territoire
William	CD H	Noms de patrouilles
Mathilde	Abs.	L'identité de la femme européenne
Floriane	R	Flamme pour Raiders
Hadrien B	CD R	Noms de patrouilles
Maialen	R	Comment chier dans les bois
Louis C.	PL ou int	L'intendance scout
Christophe	R	Le secourisme en montagne
JB	R	Flamme pour Raiders

	(intendance)	
Florence	Abs.	Jeu de mot avec le mot Terre Les escargots
Petru	CD PL	Noms de patrouille PL
Nina	PL	Yggdrasyl
Diane W.	PL	Bibracte
Maureen C.	Ne sait pas	Mythes et légendes de Bourgogne Conte autrichien
Sterenn	KDT	Le mythe de la déesse mère
Alix	KDT	Naturopathie
Ségolène	KDT	La Bourgogne, terre viticole
Camille P.	CD KDT	Noms de patrouille KDT
André	MG	Les récoltes selon les terres des provinces
Adrien C.	MG Prévôt	Recettes à faire soi-même (savon,...)
Arnaud R.	MG chef de camp	Terre, identité et culture
Fanny	MG	Trois contes (en complément) L'architecture en terre Identité
Annelise	MG	Les arbres Le calendrier celtique

Intendance - bilan camp d'été 2011

- Mauvaise préparation en amont lié à un manque travail en intendance + les emplois du temps ont été transmis trop tard

→ Préparation plus en amont + retours des divisions au 15 juin dernier délai

- Pas assez de temps de préparation sur l'installation de l'intendance au pré-camp

→ Intendance différente au pré-camp (organisation du pré-camp)

- Quel est le budget exact ? Et si une volonté de localisme et de bio est développée, il faut avoir le budget en conséquence.

→ Donner une visibilité sur le budget

- Pour les cours, ce n'était pas assez précis.

→ Donner des horaires précis + l'objet du cours (Adrien C.)

- Intégration des enfants dans les préparations, mais :

- il faut bien adapter le temps d'activité à la cuisine (attention au temps de cuisson,...)
- les patrouilles de service ne cuisinent pas vraiment (coupe de pain,...)
- la partie « plonge » se déroule pendant des temps de pause et une aide est nécessaire à l'intendance

→ Il serait intéressant de faire deux types « d'activité » :

- le service classique : coupe de pain + plonge, ce qui correspond au service de la communauté.
- de réel cours de cuisine où les enfants participent à toutes les étapes de préparation des repas.

Besoins pour 2012

→ Fosse à feu

- Chaudron + trépied
- Travailler sur la gratuité des produits : pistes à transmettre à Aymeric
- Chéquier avant le 1^{er} mai

Equipe prévisionnelle 2012

- Aymeric (chef d'intendance)
- Erik l'home, PG, Maguelonne, Laurent

Les activités fédérales

Tour des bans

Bans	Code org ?	Effectifs / cotisations	Fil rouge / thème	Pb principaux rencontrés	Réussites	Remarques HM	Resp voyage groupé
BIF	Rdv avec la DDCS le 10 avril pour faire un point	Un peu moins d'enfants / cotisations envoyées pour les parents et enfants	Pas de fil rouge spécifique (noms de patrouille traditionnels)	<ul style="list-style-type: none"> - manque de motivation et d'engagement de la maîtrise (1 sortie annulée !) - les rdv suivants sont importants et la maîtrise doit être présente - les maîtrises n'ont pas cotisées - Madeleine souhaite former un chef de ban l'année prochaine pour une reprise ultérieure 	<ul style="list-style-type: none"> - les parents sont plutôt contents - bonnes activités (sportives, aventures et culturelles) - raid nautique avec les raiders (activités de financement) 	Ce n'est pas normal qu'une sortie soit annulée à cause du manque de maîtrise	Emeric L.
BSA	Changement de statuts en cours (trouver une adresse fixe)	9 cotisants / 4-5 enfants participants / cotisations envoyées	Pas de fil rouge / thème par sortie autour des fondamentaux scouts	<ul style="list-style-type: none"> - pas beaucoup d'enfants - manque de maîtrise - difficulté avec les parents pour l'organisation des activités 	<ul style="list-style-type: none"> - camp de Samain - sortie d'hiver 	<ul style="list-style-type: none"> - s'occuper des statuts du ban - assurer les enfants 	Camille P.
BSLA	Agrément jeunesse et sport validé (code organisateur depuis longtemps)	12 enfants + 3 maîtrises (Thibaut, Anaïck) / toutes les cotisations ne sont pas encore envoyées	Pas de fil rouge spécifique / thème pour chaque sortie	<ul style="list-style-type: none"> - manque de maîtrise - EJ à la carte pour certains parents 	<ul style="list-style-type: none"> - fête des enfants dans un village (recrutement ?) - les activités ont bien lieu malgré les difficultés rencontrées 	- envoyer les cotisations manquantes	Thibaut P.

BAAM	Code organisateur et activités déclarées	Nombre d'enfants en baisse / cotisation ok	Pas de fil rouge spécifique / thème pour chaque sortie	- sortie de février annulée car aucun BAFA sur le camp et demande de la DDJS d'annulation (plan grand froid) -	- sortie du camp de Samain - sortie de printemps et pré-camp - lettre du ban - raid de printemps	- le manque de BAFA n'est pas normal sur un ban ou dans une division	Florence P.
BSO	Dossier en cours de préparation	Une quinzaine d'enfants – 1 maîtrise + 2 raiders / cotisations envoyées	- comme il y a beaucoup de petits enfants, une activité ludique ou une visite est prévue à chaque sortie - troupe Frédéric Mistral - thème sur les fondamentaux scouts	- manque de maîtrise (surtout qu'il y en a dans la région)	- sortie artisanale avec la fabrication d'un couteau - 2 minibus qui montent pour le RDP - raid nautique (raider) - sortie surprise	- le dossier pour la demande de code organisateur est à envoyer rapidement - sortie simple en local et en s'appuyant sur l'arrière ban	Alix G.
BLI	Code organisateur obtenu	Une dizaine d'enfants	Thème autour des fêtes traditionnelles et les fondamentaux scouts / raider : préparation pour l'ascension d'un mont de la région	- manque de maîtrise (Mireille + Nina + une maman + vieux raiders)	- un camp de printemps en Corse (avril)	- si il y a un manque de maîtrise : le faire remonter sur le blog maîtrise	Nina

BAL		Une dizaine d'enfants		- trou générationnel dans la maîtrise	- deux maîtrises en formation : Guillaume et Solveig - association structurant l'arrière ban (fichier + rapport communautaire avec les familles)		Sighilde
BCT	Déclaration en cours (Flora)	8 enfants au maximum / cotisations à jour	Un thème par sortie (plutôt historique)	- manque d'enfants → chef de ban recrute (TP,...) - pb sur le camp de Samain	- activités organisées régulièrement	- avoir des maîtrises de chaque ban lorsqu'une activité « inter-ban » est organisée - faire une déclaration globale pour le camp de Samain si c'est à nouveau « inter-ban » mais attention : l'encadrement doit être réglementaire	Adrien C.
BNO	Les statuts sont en cours de changement et seront domiciliés chez un parent car le chef de ban déménage	17 enfants au Camp de Samain / cotisations envoyées	Pas de fil rouge général – thème pour chaque sortie adapté au lieu	- manque de maîtrise (André et Benjamin) - le chef de ban n'est plus véhiculé	- l'effectif est une réussite	- envoyer au local les informations sur les nouvelles familles (pour la cotisation,...) - donner rdv aux parents directement sur le lieu des sorties (pb de voiture)	Benjamin
BGB	- le ban a son compte en banque - code organisateur en cours de recherche (voir législation)	5 enfants + 4 nouveaux peut-être / cotisations envoyées	Bases du scoutisme car ce sont de jeunes enfants	- manque de maîtrise - les enfants sont assez éloignés les uns des autres - c'est un peu difficile au niveau financier (aucune réponse de Pierre-Franck ni Manu sur ce point) - pas de véhicule (les parents aident) - débrouille pour le matériel en local	- chant de ban - étendard	- attention au recrutement	Floriane K.

Camp voile du BIF

Points positifs

- organisation totalement faite par le prestataire
- bonne activité

Points négatifs

- la nourriture était aussi fournie ce qui a entraîné des problèmes (ex : coca)
- le skipper n'a pas accepté les quarts de nuit et les nuits en mer (question de sécurité) → bien se mettre d'accord avec le prestataire sur ce qui peut être fait ou pas (surtout pour l'état d'esprit et les possibilités d'activités)
- des familles ont annulées au dernier moment → donner une date d'annulation

Améliorations

- Donner des dates limites de réponses aux parents pour permettre de bien fixer les dates de l'activité,...
- Voir avec le prestataire pour les aspects activités et état d'esprit
- Ne pas prendre un paquet complet (nourriture + bateau + skipper + ...), séparer les postes pour bien pouvoir les gérer.
- Adapter l'activité à la saison (février n'est pas le mois idéal pour la Voile), au lieu, au niveau des enfants, au type d'activité, ... et en conséquence des objectifs et non à l'inverse.

Activités fédérales / activités générales

Raid de printemps - Morgan

Organisé par le BAAM

- les balises seront plus dissimulées.
- Le parcours permettra de faire plus de topographie
- Pour le bal du dimanche soir : musique jouée et chantée
- Emplacement pour camper en face de la salle
- 45 km : pas de raider ni maîtrise sauf pour accompagner quelqu'un de nouveau ou un enfant
- organiser lundi une chasse aux œufs pendant l'AG → Madeleine avec appui de maîtrises

Stage para – Benjamin

- Semaine après le camp
- Maîtrises : Benjamin, Flavien, Paul + Petru ? + Maureen ?
- Lieu : Vanne
- Problème sans doute de transport jusqu'en Bretagne – à voir
- Augmentation du prix ? → faire un budget prévisionnel
- Sur une base de 5 sauts
- Même si c'est une activité avec prestataire, il faut faire un emploi du temps avec des activités et des cours

Raid Nautique : pas cette année

- Arnaud peut encadrer un camp voile en méditerranée

La Domus

- Alix reprend la charge de contact avec la Domus
- Dates des travaux : 29 août au 2 septembre 2012
- Budget en cours d'étude

EJ Trail - Arnaud

- Toujours le problème des données personnelles sur internet
- Si des personnes participent à des courses, contacter Arnaud.

EJ Montagne et EJ voile - Arnaud

- Continu le travail administratif
- Si des maîtrises passent des brevets, prévenir Arnaud

Bourse au raid – Erik L'H

- Projet d'Eyquem d'arriver à pied au camp
- Sur les bans : mettre en rapport les enfants intéressés avec l'équipe de la bourse au raid

Assemblée générale

- Ce sont les cotisants qui participent et votent lors de l'AG

Le site Parent

- Il est tenu par Céline P.
- Les codes du blog sont donnés après envoi d'un mail à l'adresse mail du blog

Le livret des parents – Maïalen – mise en page : Irène ?

- Livret qui permet d'expliquer ce qu'est EJ
- Surtout pour les nouvelles familles

EJ Uniforme – Frédérique F.

- Cela concerne uniquement les « produits » EJ (neufs)
- La bourse aux vêtements d'occasion : à la projection + au début du camp

Fondation Julienne Dumeste – financement - Maïalen

- Permet le financement des BAFA, des travaux du Cellier
- EJ aide à la sécurité lors des journées du patrimoine au Pavillon de la Du Barry

Danse en août à Saint-Gervais

- Aura lieu du 3 au 10 août 2012 à Saint-Gervais d'Auvergne
- Cours de danses et de musique traditionnelle
- Un article sera publié sur le blog.

Projet chants + Cantal Tempo, Annelise

- Envoyer les textes des chants créés à EJ (n'étant pas dans le carnet de chant) → Mathlide
- Enregistrement audio des chants (mémoire) → Lore F

Calendrier

- Camille P. est nommée pour s'occuper du calendrier

Bureau

- Rappel sur la constitution du bureau de l'association : Pierre-Franck (Président), Catherine G. (Secrétaire) et Emmanuel S. (comptable)
- Le bureau peut être consulté par la maîtrise car ce sont des personnes d'expérience.
- Nicolas est le lien entre le bureau et la maîtrise de terrain. Maïalen appuiera Nicolas sur cette mission.

EJF - Mathilde

- Gérer le réseau EJ au travers de personnes ancrées localement dans les bans
- Prendre contact avec d'autres groupes (en civil)
- Créer des liens, inviter les familles (même sans enfants) aux fêtes communautaires
- Reprendre en contact avec les anciens d'EJ engagés →
- Des correspondants EJF existaient mais le système ne fonctionne pas.
- Créer un fichier élargi → cf. fichier EJF
- Le fichier EJF est en cours de vérification (Arnaud, Simone)
- La maîtrise de ban doit travailler sur son réseau en local également.
- Intégration des familles : à faire au niveau du ban – apéritif à la fin de camp – cahier d'accueil des parents.
- Mathilde : prendre contact avec EJF pour développer ce projet au bureau.

Flamme année Articles à mettre dans flamme au début du camp

Blog maîtrise

- La sécurité : les pdf ont été retirés du blog
- Envoyer ces articles au prévôt du blog + une HM
- Responsables : Ulrika + William

Missions au sein d'Europe-Jeunesse

- responsable logistique et matériel : **André M. (appuis du camp d'été : Nicolas R. + Flora)**
- responsable EJF : Mathilde
- Rédac chef Flamme : Sterenn (en compagnonnage avec Mathilde)
- Projet affiliation EJ (administratif) : Thibaut (parrainé par Arnaud)

Point administratif

Déclarations

- code organisateur pour déclaration
- agrément → agrément éducation et jeunesse populaire (intérêt : subventions)
- structure : accueil collectif de mineurs
- si la DDJS demande pourquoi maintenant un code organisateur ? → Parce que l'association souhaite organiser des sorties comprenant une nuit.
- sur le blog : fiche explicative à reprendre pour aider les chefs de ban

Dates de retours : camp d'été + stage parachutiste

1er mai : itinéraire provisoire + emploi du temps + date de reconnaissance

(1^{er} juin pour les KD – KDT -

8 mai : retour des articles pour les Flammes de camp

A très bientôt sous la flamme,

La HM, Annelise, Fanny, Adrien, Arnaud



Par les vignes de Bourgogne